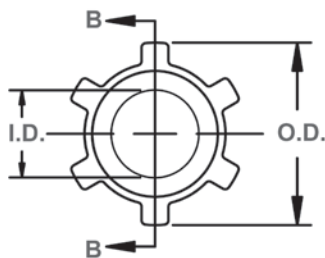


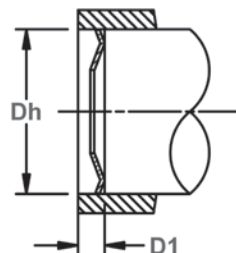
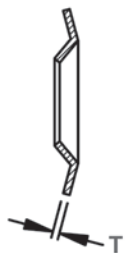
Autoblocante, "Empuje" Interno, Métrico

La versión interna de la TX con un borde interior curvado y una serie de dientes que sobresalen hacia el exterior. Los extremos crean interferencia con la carcasa cuando el anillo está instalado y una carga introdujo en el otro lado.

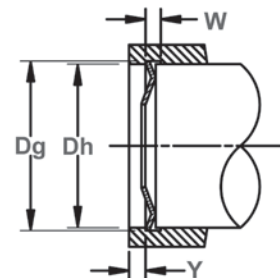
DTI Anillos de Carcasa



Diámetro libre y medidas del anillo con sección B-B



Vista de la instalación sin ranura



Vista de la instalación con ranura

NO. DE ANILLO	Carcasa		TAMAÑO DE RANURA			DIMENSIONES DEL ANILLO				DATOS SUPLEMENTARIOS				
	DIÁMETRO		DIMENSIONES			No. de Dientes	ESPESOR ***	PESO por 1000 Piezas	Distancia Mínima	CARGA DE EMPUJE	MARGEN DEL BORDE	D1	N	Y
	Dh	TOL.	Dg	Tol.	W Min.									
DTI-8,0	8,0	+0,09	8,10	+0,060	0,4	4,0	8,25	6	0,25	0,048	2,0	300	1,0	
DTI-10,0	10,0	-0,00	10,10	+0,075	0,4	5,0	10,20	6	0,25	0,068	2,0	350	1,0	
DTI-12,0	12,0	+0,11	12,10		0,4	6,0	12,25	6	0,25	0,112	2,5	450	1,0	
DTI-14,0	14,0		14,10		0,5	8,0	14,25	6	0,30	0,172	2,5	500	1,0	
DTI-15,0	15,0	-0,00	15,10	0,5	9,0	15,25	6	0,30	0,192	2,5	550	1,0		
DTI-16,0	16,0		16,15	0,5	10,0	16,30	6	0,30	0,206	2,5	600	1,5		
DTI-17,0	17,0	+0,13	17,15	0,5	11,0	17,30	8	0,30	0,236	3,0	650	1,5		
DTI-18,0	18,0		18,15	0,8	10,5	18,30	8	0,40	0,380	3,0	700	1,5		
DTI-19,8	19,8		20,00	0,8	11,0	20,20	8	0,50	0,604	3,5	800	1,5		
DTI-20,0	20,0	-0,00	20,20	0,8	11,0	20,35	8	0,40	0,512	3,5	800	1,5		
DTI-22,0	22,0		22,20	1,0	13,0	22,35	8	0,50	0,680	3,5	800	2,0		
DTI-25,0	25,0	+0,160	25,20	1,0	16,0	25,35	10	0,50	0,810	3,5	800	2,0		
DTI-26,0	26,0		26,20	1,0	17,0	26,40	10	0,50	0,856	3,5	850	2,0		
DTI-28,0	28,0		28,20	1,0	19,0	28,40	10	0,50	0,922	3,5	850	2,0		
DTI-30,0	30,0	-0,00	30,20	1,0	21,0	30,40	8	0,50	1,010	4,0	900	2,0		
DTI-32,0	32,0		32,20	1,0	22,5	32,40	12	0,50	1,210	4,0	900	2,0		
DTI-35,0	35,0	+0,130	35,20	1,0	25,0	35,40	12	0,50	1,320	4,0	900	2,0		
DTI-40,0	40,0		40,20	1,0	30,0	40,40	12	0,50	1,720	4,0	950	2,0		
DTI-45,0	45,0		45,20	1,0	35,0	45,40	12	0,50	1,830	4,0	950	2,0		
DTI-46,0	46,0	-0,00	46,20	1,0	36,0	46,50	12	0,50	1,870	4,0	1000	2,0		
DTI-50,0	50,0		50,20	1,0	39,0	50,50	12	0,50	2,160	4,0	1000	2,0		

TODAS LAS DIMENSIONES SON EN MILIMETROS.

Rangos de Dureza: Anillos de Acero Inoxidable (DIN 1.4122 X39CrMo17)

Tipo de Anillo	Rango de Tamaño	Dureza			
		HV	HRC	15N	30N
DTI	Todo	471-577	47-54	83.9-87.4	65.8-72

Rangos de Dureza: Anillos de Acero Inoxidable (PH 15-7MO)

Tipo de Anillo	Rango de Tamaño	Dureza		
		VICKERS	ROCKWELL	
DTI	8-20***	435-530	HRC	Escala Menor*
			44-51	82.5-86 HR15N**
	19.8, 22-50	435-530	44-51	82.5-86 HR15N

*Cuando sea Aplicable

**Dureza no se puede comprobar con cualquier grado de precisión directamente en estos anillos.

***Excluyendo DTI-19.8

Rangos de dureza: Anillos de Acero al Carbono (SAE 1060-1090)

Tipo de Anillo	Rango de Tamaño	Dureza		
		VICKERS	ROCKWELL	
DTI	8-20***	450-520	HRC	Escala Menor*
			45-50	83-85.5 HR15N**
	19.8, 22-50	450-520	45-50	83-85.5 HR15N

*Cuando sea Aplicable

**Dureza no se puede comprobar con cualquier grado de precisión directamente en estos anillos.

***Excluyendo DTI-19.8

