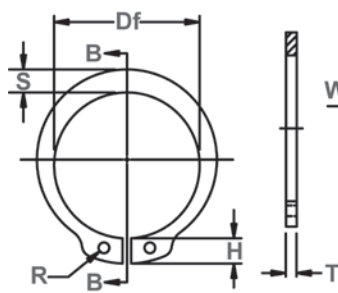


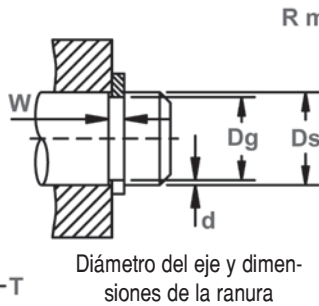
# Montados Axialmente, Reforzados Externos, Métrico

El DSR es una versión extra gruesa de un anillo de retención regular DSH. Como tal, es más fuerte y puede soportar mayores cargas de empuje que su equivalente estándar.

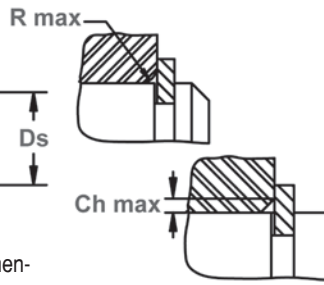
# DSR Anillo de Eje DIN 471 - Tipo Pesado



Diámetro libre y medidas del anillo con sección B-B



Diámetro del eje y dimensiones de la ranura



Radio y bisel de esquina máximos



\*El radio "R" en el lado de la carga no debe ser mayor que 0.1T.



Diseño alternativo (opción del fabricante)

NO. DE ANILLO	EJE		TAMAÑO DE RANURA				TAMAÑO Y PESO DEL ANILLO						DATOS SUPLEMENTARIOS							
	DIA.	DIÁMETRO	ANCHURA	PROFUNDIDAD	ESPESOR ***		DIÁMETRO LIBRE		ALTURA DE LA OREJETA	SECCIÓN MAX.	DIÁMETRO DEL AGUJERO.	PESO	MARGEN DEL BORDE	CARGA DE EMPUJE Anillo	CARGA DE EMPUJE Ranura	Radio y bisel admisibles Cham.	Carga máx. c/ R/Ch. Máx.	LÍMITES DE RPM		
					Tol.	Tol.	Df	Tol.											H Max.	S Ref.
DSR-12	12	11.5	-0.11	1.60	0.25	1.50	-0.06	11.0	+0.10	3.4	1.8	1.7	0.75	0.7	11.30	1.53	1.0	4.5	75000	
DSR-15	15	14.3		1.60	0.35	1.50		13.8		4.8	2.4	2.0	1.20		0.7	15.50	3.20	1.0	4.5	50000
DSR-16	16	15.2		1.60	0.40	1.50		14.7		5.0	2.5	2.0	1.20		1.2	16.70	3.26	1.0	4.5	48000
DSR-17	17	16.2	-0.13	1.60	0.40	1.50	-0.06	15.7	+0.10	5.0	2.6	2.0	1.24	1.2	18.00	4.32	1.0	4.5	46000	
DSR-18	18	17.0		1.60	0.50	1.50		16.5		5.1	2.7	2.0	1.54		1.5	26.60	5.50	1.5	5.8	43000
DSR-19	19	18.0		1.60	0.50	1.50		17.5		5.1	2.7	2.0	1.45		1.5	26.60	5.78	1.5	5.9	28000
DSR-20	20	19.0	-0.21	1.85	0.50	1.75	-0.07	18.5	+0.10	5.5	3.0	2.0	2.25	1.5	36.30	5.60	1.5	8.2	32000	
DSR-22	22	21.0		1.85	0.50	1.75		20.5		6.0	3.1	2.0	2.30		1.5	36.00	5.60	1.5	8.1	29000
DSR-24	24	22.9		1.85	0.55	1.75		22.2		6.3	3.2	2.0	2.70		1.7	34.20	7.95	1.5	7.6	29000
DSR-25	25	23.9	-0.25	2.15	0.55	2.00	-0.07	23.2	+0.21	6.4	3.4	2.0	3.35	1.7	45.00	8.30	1.5	10.3	25000	
DSR-26	26	24.4		2.15	0.80	2.00		23.6		6.6	3.3	2.0	3.65		2.4	44.00	10.70	1.5	10.0	27000
DSR-27	27	25.5		2.15	0.75	2.00		24.7		6.6	3.4	2.0	3.85		2.3	45.50	10.30	1.5	10.6	25000
DSR-28	28	26.6	-0.25	2.15	0.70	2.00	-0.07	25.9	+0.21	6.5	3.5	2.0	3.90	2.1	57.00	10.00	1.5	13.4	22000	
DSR-29	29	27.6		2.15	0.70	2.00		26.9		6.5	3.8	2.0	4.30		2.1	56.50	10.40	1.5	13.3	22000
DSR-30	30	28.6		2.15	0.70	2.00		27.9		6.5	4.1	2.0	5.00		2.1	57.00	10.70	1.5	13.6	21000
DSR-32	32	30.3	-0.25	2.15	0.85	2.00	-0.07	29.6	+0.25	6.5	4.1	2.5	5.40	2.5	57.00	12.90	1.5	13.6	20000	
DSR-34	34	32.3		2.65	0.85	2.50		31.5		6.6	4.2	2.5	6.80		2.5	87.00	16.40	1.5	15.6	18000
DSR-35	35	33.0		2.65	1.00	2.50		32.2		6.7	4.2	2.5	7.10		3.0	86.00	17.80	1.5	15.4	17000
DSR-36	36	34.0	-0.25	2.65	1.00	2.50	-0.07	33.2	+0.39	6.7	4.2	2.5	7.50	3.0	101.50	20.10	2.0	18.3	16000	
DSR-38	38	36.0		2.65	1.00	2.50		35.2		6.8	4.3	2.5	8.00		3.0	101.00	21.20	2.0	18.6	15000
DSR-40	40	37.5		2.65	1.25	2.50		36.5		7.0	4.4	2.5	8.20		3.8	104.00	25.30	2.0	19.3	14000
DSR-42	42	39.5	-0.25	2.65	1.25	2.50	-0.07	38.5	+0.39	7.2	4.5	2.5	9.60	3.8	102.00	26.70	2.0	19.2	13000	
DSR-44	44	41.5		2.65	1.25	2.50		40.5		7.2	4.5	2.5	10.40		3.8	101.00	27.90	2.0	19.1	12000
DSR-45	45	42.5		2.65	1.25	2.50		41.5		7.5	4.7	2.5	10.80		3.8	100.00	28.60	2.0	19.1	11000
DSR-48	48	45.5	-0.25	2.65	1.25	2.50	-0.07	44.5	+0.39	7.8	5.0	2.5	12.20	3.8	101.00	30.70	2.0	19.5	10000	
DSR-50	50	47.0		3.15	1.50	3.00		45.8		8.0	5.1	2.5	14.80		4.5	165.00	38.20	2.0	32.4	11000
DSR-52	52	49.0		3.15	1.50	3.00		47.8		8.2	5.2	2.5	15.40		4.5	165.00	39.70	2.5	26.0	10000
DSR-55	55	52.0	-0.30	3.15	1.50	3.00	-0.08	50.8	+0.46	8.5	5.4	2.5	17.00	4.5	161.00	42.00	2.5	25.6	9000	
DSR-58	58	55.0		3.15	1.50	3.00		53.8		8.8	5.6	2.5	19.40		4.5	160.00	44.30	2.5	26.0	8000
DSR-60	60	57.0		3.15	1.50	3.00		55.8		9.0	5.8	2.5	20.00		4.5	156.00	46.00	2.5	25.4	8000
DSR-65	65	62.0	-0.35	4.15	1.50	4.00	-0.10	60.8	+0.54	9.3	6.3	3.0	31.00	4.5	346.00	49.80	2.5	58.0	7000	
DSR-70	70	67.0		4.15	1.50	4.00		65.5		9.5	6.6	3.0	32.20		4.5	343.00	53.80	2.5	59.0	7000
DSR-75	75	72.0		4.15	1.50	4.00		70.5		9.7	7.0	3.0	39.80		4.5	333.00	57.60	2.5	58.0	6000
DSR-80	80	76.5	-0.35	4.15	1.75	4.00	-0.10	74.5	+0.54	9.8	7.4	3.0	42.40	5.3	328.00	71.60	3.0	50.0	6000	
DSR-85	85	81.5		4.15	1.75	4.00		79.5		10.0	7.8	3.5	47.00		5.3	383.00	76.30	3.0	59.4	6000
DSR-90	90	86.5		4.15	1.75	4.00		84.5		10.2	10.2	3.5	55.60		5.3	386.00	80.80	3.0	61.0	5000
DSR-95	95	91.5	-0.35	4.15	1.75	4.00	-0.10	89.5	+0.54	10.2	8.6	3.5	61.20	5.3	378.00	85.50	3.5	52.0	5000	
DSR-100	100	96.5		4.15	1.75	4.00		94.5		10.5	9.0	3.5	72.00		5.3	368.00	90.00	3.5	51.6	4000

\*\*\*PARA LOS ANILLOS DE RETENCIÓN CON RECUBRIMIENTO ELECTROLÍTICO, AÑADA 0,05 AL ESPESOR MÁXIMO INDICADO EL ESPESOR DE ANILLO MÁXIMO SERÁ UN MÍNIMO DE 0,005 MENOR QUE LA ANCHURA (W) MÍNIMA DE RANURA INDICADA. TODAS LAS DIMENSIONES SON EN MILÍMETROS.

Rangos de Dureza: Anillos de Acero al Carbono (SAE 1060-1090)

Tipo de Anillo	Tamaño del Rango	HV	HRC
DSR	12-48	470-580	47-54
	50-100	435-530	44-51

Rangos de Dureza: Anillo de Acero Inoxidable (DIN 1.4122 X39CrMo17)

Tipo de Anillo	Tamaño del Rango	Dureza			
		HV	HRC	15N	30N
DSR	ALL	471-577	47-54	83.9-87.4	65.8-72

