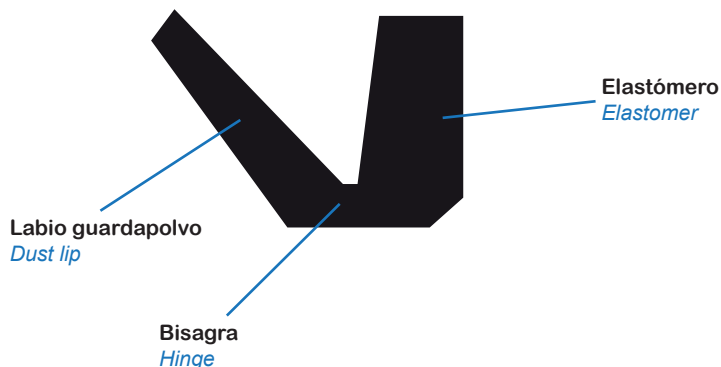
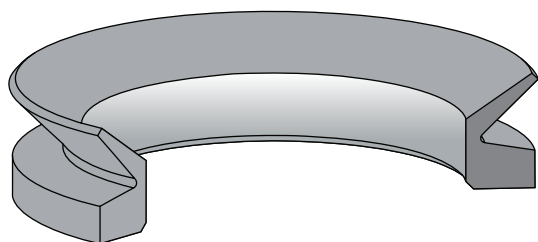


VR-VL

Junta para estanqueidad rotativa fabricada totalmente en elastómero. La junta consta de un cuerpo y un labio de cierre frontal. La elasticidad del cuerpo unida a la interferencia entre éste y el eje, mantiene a la junta sujeta y girando solidaria con el eje, sin necesidad de un alojamiento específico. El labio es exactamente igual al VA, pero con sección reducida para alojamientos pequeños.

Seal for rotary sealing made entirely of elastomer. The joint consists of a body and a front closing lip. The elasticity of the body together with the interference between it and the shaft, keeps the joint attached and rotating solidly with the shaft, without the need for a specific housing. The lip is exactly the same as the VA, but with a reduced section for small housings.



-40°C
200°C



--



< 10 m/s



110mm
2000mm

- Diseño para alojamientos reducidos.
- Excelente efecto de sellado dinámico gracias al labio frontal.
- Adecuado como elemento de sellado primario o en combinación con retenes radiales.
- Capaz de compensar pequeños desplazamientos axiales, así como desalineaciones angulares y radiales.
- Instalación directa sobre el eje sin necesidad de alojamiento específico.
- La fricción disminuye a medida que aumenta la velocidad periférica.
- Elevada elasticidad del cuerpo, garantizando una sujeción segura por interferencia con el eje.
- Protección eficaz frente a polvo, suciedad, salpicaduras de aceite, grasa o agua.



- Design for small housings.
- Excellent dynamic sealing effect thanks to the front lip.
- Suitable as a primary sealing element or in combination with radial seals.
- Capable of compensating for small axial displacements as well as angular and radial misalignments.
- Direct installation on the shaft without the need for specific housing.
- Friction decreases as peripheral velocity increases.
- High body elasticity, ensuring a secure hold due to interference with the shaft.
- Effective protection against dust, dirt, oil splashes, grease or water.

Disponible en materiales NBR, FKM, CR, HNBR y VMQ, con durezas entre 60 y 80 Shore. Estos compuestos ofrecen una combinación óptima de flexibilidad, resistencia química y estabilidad térmica, permitiendo un rendimiento fiable frente a polvo, salpicaduras, aceites, grasas y agentes atmosféricos. Su estructura elástica garantiza una adecuada adaptación al eje y un sellado eficaz incluso ante desalineaciones o vibraciones.

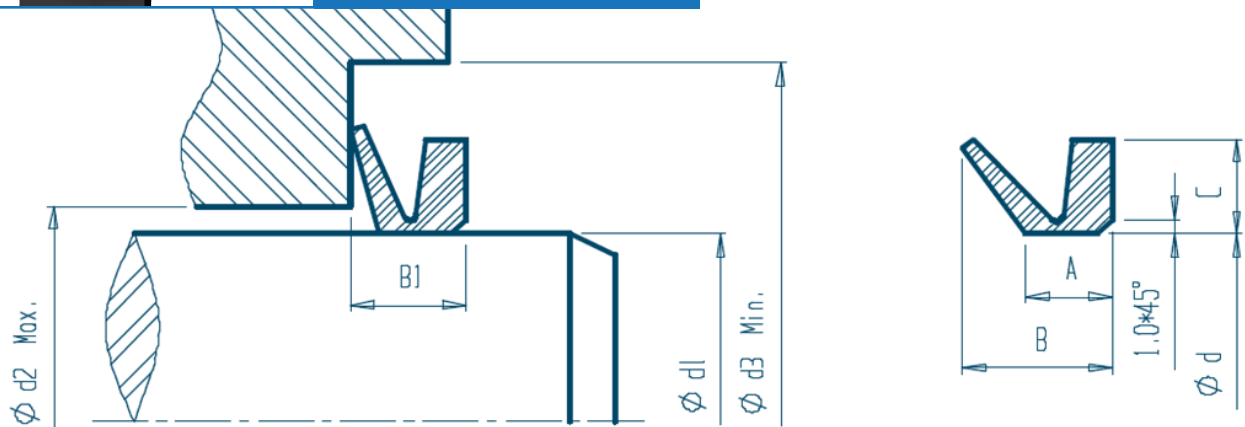


Available in NBR, FKM, CR, HNBR and VMQ materials, with hardnesses between 60 and 80 Shore. These compounds offer an optimal combination of flexibility, chemical resistance and thermal stability, enabling reliable performance against dust, splashes, oils, greases and atmospheric agents. Its elastic structure guarantees adequate adaptation to the shaft and an effective seal even in the event of misalignments or vibrations.

El V-Ring VL se monta expandiéndolo ligeramente para deslizarlo sobre el eje, asegurando que el labio quede en contacto uniforme con la superficie de apoyo, evitando aristas vivas y chamuscando cantos si es necesario, y verificando que el asiento esté limpio y perpendicular al eje para garantizar un sellado correcto.

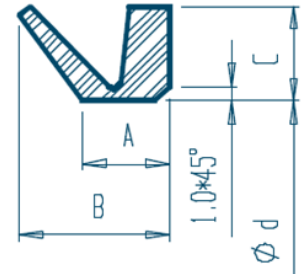
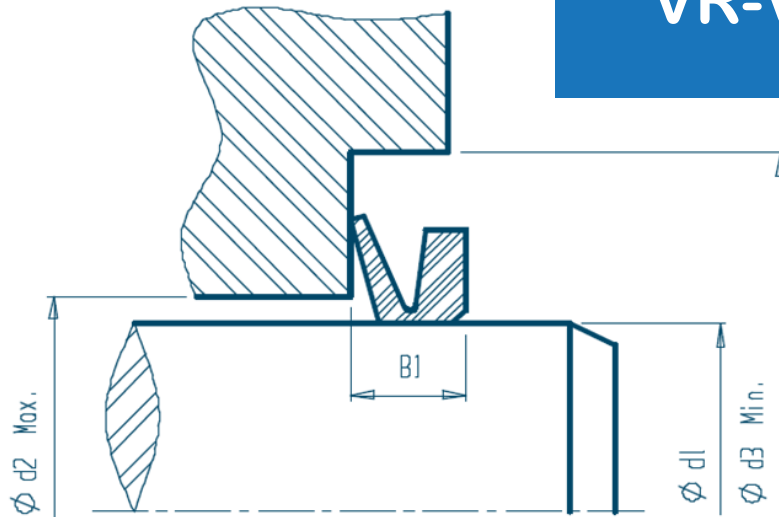


The V-Ring VL is mounted by slightly expanding it to slide it over the shaft, ensuring that the lip is in uniform contact with the bearing surface, avoiding sharp edges and singing edges if necessary, and checking that the seat is clean and perpendicular to the shaft to ensure a correct seal.



NO.	$\varnothing \sim \varnothing$	d	C	A	B
VL-110	105~115	99	6.5	6	10.5
VL-120	115~125	108	6.5	6	10.5
VL-130	125~135	117	6.5	6	10.5
VL-140	135~145	126	6.5	6	10.5
VL-150	145~155	135	6.5	6	10.5
VL-160	155~165	144	6.5	6	10.5
VL-170	165~175	153	6.5	6	10.5
VL-180	175~185	162	6.5	6	10.5
VL-190	185~195	171	6.5	6	10.5
VL-200	195~210	182	6.5	6	10.5
VL-220	210~233	198	6.5	6	10.5
VL-250	233~260	225	6.5	6	10.5
VL-275	260~285	247	6.5	6	10.5
VL-300	285~310	270	6.5	6	10.5
VL-325	310~335	292	6.5	6	10.5
VL-350	335~365	315	6.5	6	10.5
VL-375	365~385	337	6.5	6	10.5
VL-400	385~410	360	6.5	6	10.5
VL-425	410~440	382	6.5	6	10.5
VL-450	440~475	405	6.5	6	10.5
VL-500	475~510	450	6.5	6	10.5
VL-525	510~540	472	6.5	6	10.5
VL-550	540~575	495	6.5	6	10.5
VL-600	575~625	540	6.5	6	10.5
VL-650	625~675	600	6.5	6	10.5
VL-700	675~710	630	6.5	6	10.5
VL-750	740~775	705	6.5	6	10.5
VL-800	775~825	745	6.5	6	10.5
VL-850	825~875	785	6.5	6	10.5
VL-900	875~925	825	6.5	6	10.5
VL-950	925~975	865	6.5	6	10.5
VL-1000	975~1025	910	6.5	6	10.5

VR-VL



NO.	$\varnothing \sim \varnothing$	d	C	A	B
VL-1050	1025~1075	955	6.5	6	10.5
VL-1100	1075~1125	1000	6.5	6	10.5
VL-1150	1125~1175	1045	6.5	6	10.5
VL-1200	1175~1225	1090	6.5	6	10.5
VL-1250	1225~1275	1135	6.5	6	10.5
VL-1300	1275~1325	1180	6.5	6	10.5
VL-1350	1325~1375	1225	6.5	6	10.5
VL-1400	1375~1425	1270	6.5	6	10.5
VL-1450	1425~1475	1315	6.5	6	10.5
VL-1500	1475~1525	1360	6.5	6	10.5
VL-1550	1525~1575	1405	6.5	6	10.5
VL-1600	1575~1625	1450	6.5	6	10.5
VL-1650	1625~1675	1495	6.5	6	10.5
VL-1700	1675~1725	1540	6.5	6	10.5
VL-1750	1725~1775	1585	6.5	6	10.5
VL-1800	1775~1825	1630	6.5	6	10.5
VL-1850	1825~1875	1675	6.5	6	10.5
VL-1900	1875~1925	1720	6.5	6	10.5
VL-1950	1925~1975	1765	6.5	6	10.5
VL-2000	1975~2025	1810	6.5	6	10.5