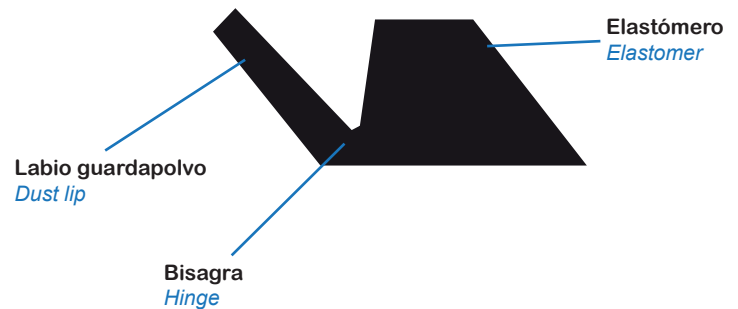
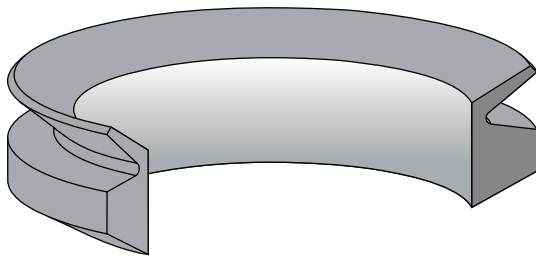


VR-VS



Junta para estanqueidad rotativa fabricada totalmente en elastómero. La junta consta de un cuerpo y un labio de cierre frontal. La elasticidad del cuerpo unida a la interferencia entre éste y el eje, mantiene a la junta sujeta y girando solidaria con el eje, sin necesidad de un alojamiento específico. El labio es exactamente igual al VA, pero el cuerpo es más robusto y una gama de medidas menor.

Seal for rotary sealing made entirely of elastomer. The joint consists of a body and a front closing lip. The elasticity of the body together with the interference between it and the shaft, keeps the joint attached and rotating solidly with the shaft, without the need for a specific housing. The lip is exactly the same as the VA, but the body is more robust and a smaller range of measurements.



-40°C
200°C



--



< 10 m/s



5mm
200mm

- Diseño estándar con cuerpo reforzado.
- Excelente efecto de sellado dinámico gracias al labio frontal.
- Adecuado como elemento de sellado primario o en combinación con retenes radiales.
- Instalación directa sobre el eje sin necesidad de alojamiento específico.
- Capaz de compensar pequeños desplazamientos axiales, así como desalineaciones angulares y radiales.
- La fricción disminuye a medida que aumenta la velocidad periférica.
- Elevada elasticidad del cuerpo, garantizando una sujeción segura por interferencia con el eje.
- Protección eficaz frente a polvo, suciedad, salpicaduras de aceite, grasa o agua.



- Standard design with reinforced body.
- Excellent dynamic sealing effect thanks to the front lip.
- Suitable as a primary sealing element or in combination with radial seals.
- Capable of compensating for small axial displacements as well as angular and radial misalignments.
- Direct installation on the shaft without the need for specific housing.
- Friction decreases as peripheral velocity increases.
- High body elasticity, ensuring a secure hold due to interference with the shaft.
- Effective protection against dust, dirt, oil splashes, grease or water.

Disponible en materiales NBR, FKM, CR, HNBR y VMQ, con durezas entre 60 y 80 Shore. Estos compuestos ofrecen una combinación óptima de flexibilidad, resistencia química y estabilidad térmica, permitiendo un rendimiento fiable frente a polvo, salpicaduras, aceites, grasas y agentes atmosféricos. Su estructura elástica garantiza una adecuada adaptación al eje y un sellado eficaz incluso ante desalineaciones o vibraciones.



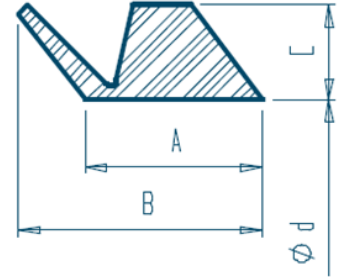
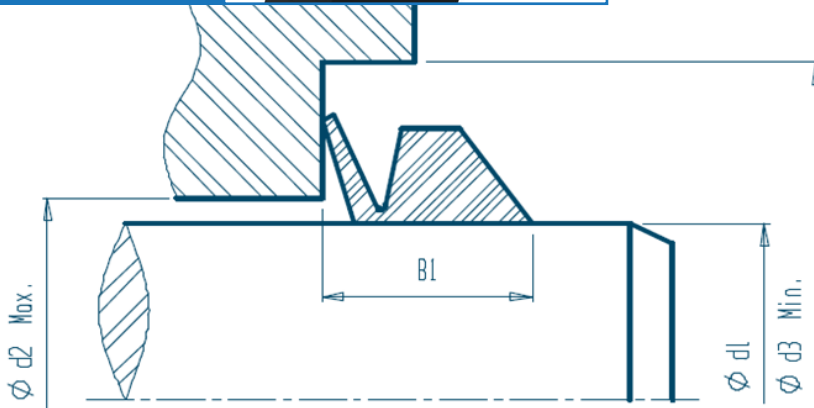
Available in NBR, FKM, CR, HNBR and VMQ materials, with hardnesses between 60 and 80 Shore. These compounds offer an optimal combination of flexibility, chemical resistance and thermal stability, enabling reliable performance against dust, splashes, oils, greases and atmospheric agents. Its elastic structure guarantees adequate adaptation to the shaft and an effective seal even in the event of misalignments or vibrations.

El V-Ring VS se monta expandiéndolo ligeramente para deslizarlo sobre el eje, asegurando que el labio quede en contacto uniforme con la superficie de apoyo, evitando aristas vivas y chamuscando cantos si es necesario, y verificando que el asiento este limpio y perpendicular al eje para garantizar un sellado correcto.



The V-Ring VS is mounted by expanding it slightly to slide it over the shaft, ensuring that the lip is in uniform contact with the bearing surface, avoiding sharp edges and singing edges if necessary, and checking that the seat is clean and perpendicular to the shaft to ensure a correct seal.

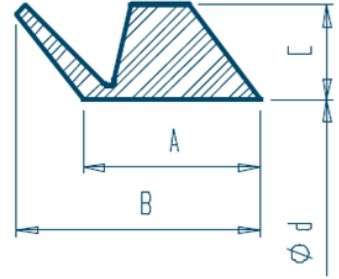
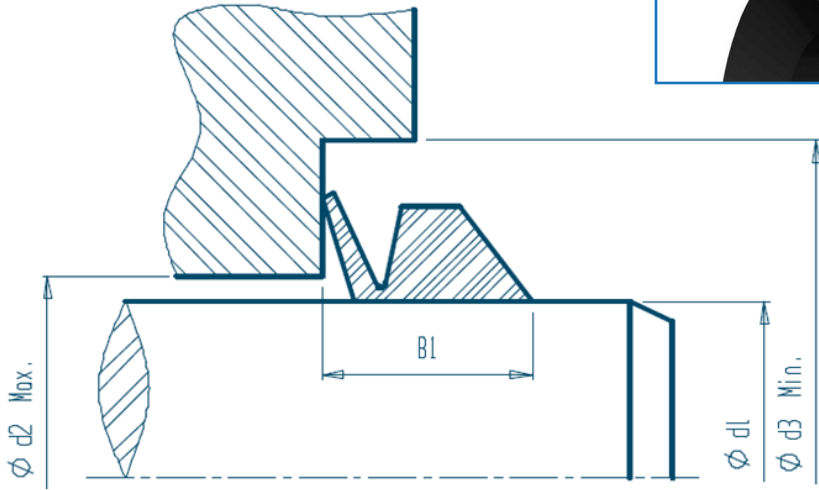
VR-VS



NO.	d	d2	C	A	B
VS-005	4.5~5.5	4	2	3.9	5.2
VS-006	5.5~6.5	5	2	3.9	5.2
VS-007	6.5~8	6	2	3.9	5.2
VS-008	8~9.5	7	2	3.9	5.2
VS-010	9.5~11.5	9	3	5.6	7.7
VS-012	11.5~13.5	10.5	3	5.6	7.7
VS-014	13.5~15.5	12.5	3	5.6	7.7
VS-016	15.5~17.5	14	3	5.6	7.7
VS-018	17.5~19	16	3	5.6	7.7
VS-020	19~21	18	4	7.9	10.5
VS-022	21~24	20	4	7.9	10.5
VS-025	24~27	22	4	7.9	10.5
VS-028	27~29	25	4	7.9	10.5
VS-030	29~31	27	4	7.9	10.5
VS-032	31~33	29	4	7.9	10.5
VS-035	33~36	31	4	7.9	10.5
VS-038	36~38	34	4	7.9	10.5
VS-040	38~43	36	5	9.5	13
VS-045	43~48	40	5	9.5	13
VS-050	48~53	45	5	9.5	13
VS-055	53~58	49	5	9.5	13
VS-060	58~63	54	5	9.5	13
VS-065	63~68	58	5	9.5	13
VS-070	68~73	63	6	11.3	15.5
VS-075	73~78	67	6	11.3	15.5
VS-080	78~83	72	6	11.3	15.5
VS-085	83~88	76	6	11.3	15.5
VS-090	88~93	81	6	11.3	15.5
VS-095	93~98	85	6	11.3	15.5
VS-100	98~105	90	6	11.3	15.5



VR-VS



NO.	d	d2	C	A	B
VS-110	105~115	99	7	13.1	18
VS-120	115~125	108	7	13.1	18
VS-130	125~135	117	7	13.1	18
VS-140	135~145	126	7	13.1	18
VS-150	145~155	135	7	13.1	18
VS-160	155~165	144	8	15.0	20
VS-170	165~175	153	8	15.0	20
VS-180	175~185	162	8	15.0	20
VS-190	185~195	171	8	15.0	20
VS-199	195~210	180	8	15.0	20